

18/07/2007

Metz

■ ECONOMIE

technopôle

Nouvelles technologies et développement durable

Le site du nouveau bâtiment haute qualité environnementale, Ecotech, qui va être construit entre le CESCO et Georgia Tech, les chantiers en cours et la location au premier semestre de 1750 m² par Cetelem qui va y installer son nouveau centre d'appel sont des signes du succès du site du Technopôle de Metz depuis le début de l'année.

Une partie importante du développement économique réside aujourd'hui dans les nouvelles technologies et notamment dans les télécommunications. La convergence vers le mobile de multiples applications (TV, système GPS, carte bancaire, titre de transport, badge électronique, baladeur mp3...) le transforme en terminal universel. Le centre TDF à Metz contribue à développer ce nouveau moyen d'accès privilégié à l'information. Il faut noter la présence, à ses côtés, sur le Technopôle, des opérateurs SFR, Bouygues Télécom et de l'équipementier en télécommunication Nextira One, anciennement Alcatel.

Cetelem, filiale de BNP-Paribas, spécialisée dans le crédit à la consommation, a ouvert en mars son centre d'appel régional sur le site de Metz Technopôle. Ses huit points de vente lorrains et alsaciens y seront regroupés et 100 personnes y travailleront. Il vient s'ajouter aux trois autres centres d'appels déjà présents sur le Technopôle, Direct Ecuveuil Est de la Caisse d'Epargne, Sento et Pacifica du Crédit Agricole.

Se tourner vers l'avenir ne peut se faire sans le respect de

l'environnement. Ainsi, l'ensemble immobilier qui sera construit à côté du CESCO va bénéficier de la norme Haute qualité environnementale. L'immeuble Ecotech, qui sera disponible courant 2008, est représentatif de cette démarche soucieuse de développement durable. Tout est prévu pour limiter la consommation d'énergie : récupération des eaux pluviales pour les sanitaires et les espaces verts, panneaux photovoltaïques pour l'alimentation électrique, isolation par l'extérieur... Une grande place est également réservée aux espaces verts : toiture et patio végétalisés, parking drainant arboré... D'autres projets sur le Technopôle manifestent cette volonté de respecter l'environnement : l'Harmony Park, le City Park 2 ou encore la deuxième tranche du Wall Trade Center. Par ailleurs, Géosol, domiciliée au Technopôle, est spécialisée dans le chauffage géothermique et s'engage ainsi pour le développement durable.

Les opportunités du TGV

Metz s'affirme clairement cette année comme une métropole régionale de premier plan,

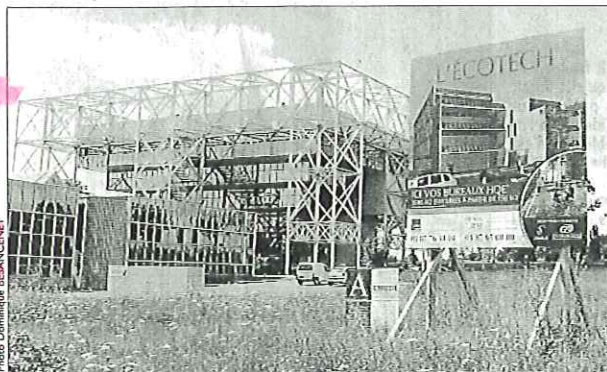


Photo Dominique LISANCINET

Ecotech : un bâtiment de bureaux qui sera construit à côté du CESCO selon les exigences de développement durable.

Tout d'abord l'arrivée du TGV Est la place au centre d'un réseau qui relie les grandes métropoles européennes de l'Ouest et du Nord (Paris, Bruxelles, Londres...) et celle de l'Est (Francfort, Munich, Stuttgart, Zurich...). A l'échelle nationale, le TGV permet de rallier rapidement non seulement Paris, mais aussi Nantes, Rennes et Bordeaux, ce qui est prometteur en terme d'implantations nouvelles et permet des relations approfondies avec les technopôles de ces villes.

Metz développe son image

de modernité comme le montrent les nombreux travaux mis en œuvre cette année : centre Pompidou Metz, création du quartier de l'amphithéâtre, rénovation des espaces urbains, hôpital de Mercy, Enim... Et bien sûr la ville, tournée vers les nouvelles technologies, est classée cinq arobases.

ProConsultant a fêté en 2006 ses 10 ans d'activité sur le salon IBC à Amsterdam, salon international rassemblant tous les acteurs spécialisés dans le domaine de la diffusion et de la consommation des images :

télévision numérique terrestre (TNT), Haute Définition, télévision sur internet (Ip TV) télévision sur mobile, vidéo sur demande (VoD).

En 10 ans, ProConsultant s'est développé dans l'activité des chaînes de télévision jusqu'à devenir un leader mondial La société, portée par son PDG Hervé Obed, œuvre constamment pour défendre ses parts de marché et en conquérir de nouvelles grâce à ses innovations intégrées dans ses logiciels Louise, Cindy et Mogador

M G