

COMMERCE

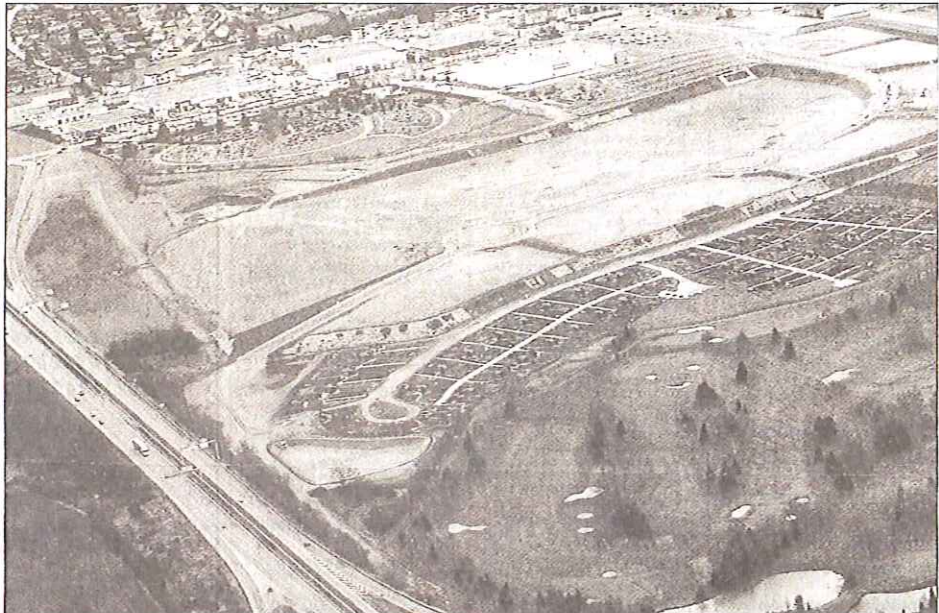
Terres d'accueil

Une vingtaine d'enseignes vont s'installer sur la nouvelle zone commerciale des Terres Saint-Jean. Botanic a lancé les travaux de ce vaste chantier.

Tout est bouclé. Et acté. Le dernier terrain qui restait sur le marché a été vendu en décembre. En fait, la demande a été supérieure à l'offre. « On aurait pu vendre deux fois cette zone » explique-t-on du côté de la mairie.

Après les tractations administratives, les grandes manœuvres auront cette fois pour cadre le terrain. En l'occurrence celui des Terres Saint-Jean transformé en une énorme zone commerciale de près de 150.000 m². Après de longs et nécessaires travaux de terrassement, de nivellement, d'assainissement, place cette fois à la construction des bâtiments. Les pelleteuses et autres engins ont pris possession du site et travaillent d'ores et déjà pour la jardinerie Botanic qui s'installera sur une parcelle de 11.000 m², juste à côté de CCV. Botanic et le spécialiste du vêtement et de la chaussure (transfuge de la zone de La Voivre) prendront place sur la parallèle de la maison d'arrêt.

En contre bas, le long du golf, on trouvera d'abord quelques cellules avec notamment Siège Bruno, Cheminées René Brisach et quelques autres. A côté, sur 15.000 m² cette fois, Izba et la Foir'Fouille, occuperont deux bâtiments différents, mais partageront le même parking. Petite parenthèse, leur départ de la zone de Cha-



Les Terres Saint-Jean vues d'avion accueilleront une vingtaine d'enseignes.

Photos Philippe BRIQUELEUR

vetol va laisser un grand vide. Une autre histoire. En continuant la visite, mais en longeant (à distance respectable) la voie rapide, un promoteur a acquis un ensemble

de cellules où l'on retrouvera des enseignes spécialisées dans l'équipement de la maison. Ce sont des artisans vosgiens qui les occuperont. Normalement, les premiers

clients pourraient être accueillis en milieu d'année pour les premières réalisations.

Galerie marchande
Retour ensuite à la case départ. En face du magasin CCV, sur 45.000 m², on retrouvera pêle-mêle un magasin de bricolage (son nom n'est pas encore connu), Electrodépot (électroménager, hi-fi haut de gamme), Hanova qui déménage de l'avenue de Saint-Dié, et Mobilier de France. Sur la dernière parcelle (35.000 m²), s'élèvera une galerie commerciale. S'y

installeront Darty qui quitte donc Carrefour, Cultura (disques, multimédia, livres), La Grande Récré (jouets), Jysk (meubles), Heytens (décoration) auxquels il convient d'ajouter une enseigne de literie et une autre de cuisine. Autant de nouveautés qui devraient, (c'est l'objectif), apporter un souffle nouveau au commerce. Même si les commerçants du centre-ville risquent fort de ne pas trop goûter cette invasion. Une question qui se pose, mais la problématique est la même pour toutes les villes.

Claude GIRARDET



Les travaux de construction du bâtiment qui abritera la jardinerie Botanic, ont commencé en début de semaine.

Création d'emplois

La zone des Terres Saint-Jean s'étendra sur quinze hectares. Les bâtiments sur 40.000. L'implantation des différentes enseignes générera la création de nombreux emplois. Au total, ce sont 450 personnes qui travailleront sur le site. Ce qui représente environ 400 créations d'emplois, les autres étant le fruit des déplacements d'enseigne.

À propos d'enseigne, Cultura qui s'installera sur 2.100 m² aux Terres Saint-Jean, ne remet pas en question la possible arrivée, au centre-ville, d'une entreprise du même type. En fait, les demandes ne manquent pas. Il reste à trouver l'emplacement idéal. Pour celui qui viendra s'installer et pour la clientèle potentielle. L'idée est de permettre aux Spina-liens de trouver sur place ce qu'ils vont chercher ailleurs.